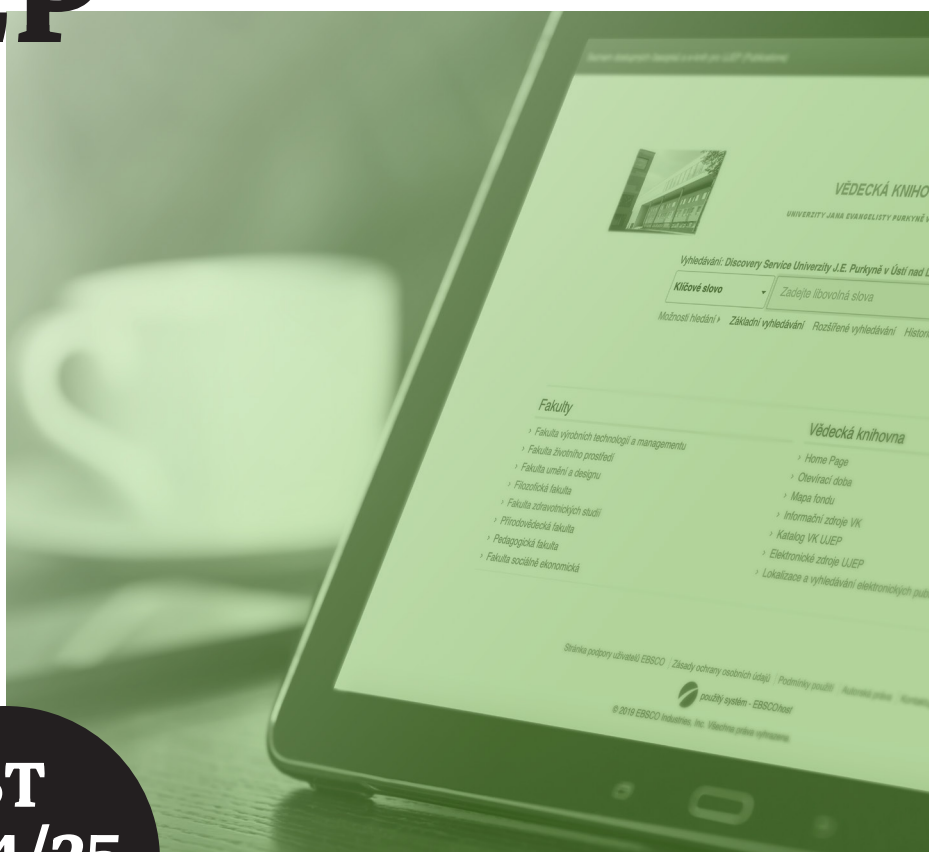


Elektronické informační zdroje na UJEP

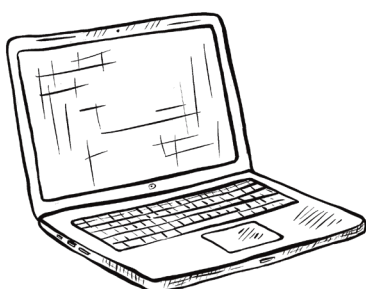
přednáší online

Jiří Mašek

odkaz na školení: <https://1url.cz/tuSII>



ST
16/4/25
10:00



Školení se skládá z teoretické a praktické části. Teoretická část seznámí studenty obecněji s problematikou elektronických zdrojů a dále např. s nelicencovanými zdroji, otevřeným přístupem, šedou literaturou a citačními manažery. Po absolvování druhé části školení, resp. její praktické části, se bude student uživatelsky orientovat v problematice elektronických zdrojů, které souvisejí právě s jeho oborovým zaměřením.